

地域密着と多面的対応力で存在感

新潟県冷熱業者 新潟設備業 新設

ナンバ フロコン漏えい 検知システム フロンキーパーが特許取得

常態変化で直需比率向上を

新潟県中越地区、長岡を拠点に新潟県内全域を網羅。同時に地域一番店の管工事業者として冷凍・冷蔵、空調設備で総合エンジニアリング業を展開するナンバ(社長■難波昇一氏、本社・新潟県長岡市三島新保633-1)は、2014年度を好成績で折り返した。反転、今期については主力のスーパーマーケット関連の店舗冷設に限らず配送センターや食品加工関連、産業冷熱など多岐に



難波 昇一社長



難波 俊輔専務

渡る展開で安定的な推移を示している。例えば、首都圏では二転三転と目まぐるしい動きを見せる東京五輪関連ではあるが、一定量の需要が向上にあることも確かだ。従ってゼネコンの守備範囲は以前に増して繁忙さを極めてきた。同社、難波俊輔専務は「スーパー関係の需要に對しては従来から大手(ゼネコンなど)が絡むという構図は変わらないものの、実践的には当

然、地場の設備業者が前面に出る機会が多い。人手不足などの現状は施工側へも浸透しつつあり、分離的に発注を促すユーザーもある。また関東圏の企業が新潟へ工場を新設するに当たり指名を受けるといった遠隔地など必要の流れは極めて固定化しつつある。当社では経営方針として直需比率を上げることが目標とし、これまでとは違った形での事業展開を推進している」とし、受注体系の常態が変化しつつあるものとし、この機に自社の新たなスタイルを構築していく構えを示した。一方で2011年より本格的に開発、販売を進めてきたフロコン漏えいの新たな検知システムFr

ナンバが開発したフロコン漏えい検知システムとして注目される「Free on Keeper」(以下「フロンキーパー」)の基本的な仕組みは冷凍サイクルによって機器内部を流れるフロコンの量が常に一定に保てているかを測定するもので、例えば霜取り時における液体状態にある冷媒の液面高さをセンサーによって測定し、高さ変化が2ミリに達した際に警報を発する。加えて、漏えい量の監視により1年間の記録をデータとして残すことができる。

同社ではこれまでハードバージョンとして遠隔監視付きのフルスペックから、普及タイプとして簡易警報など、都度ユーザーのニーズに合わせてバリエーションの拡充を行ってきたが、さらに深掘を図り、業種、機種対応による改良を図るため、敷地内に新たに研究施設を増設した。

フロコンキーパーの開発背景は新法の前身となるフロコン回収・破壊法改正に伴う、フロコン漏えいの実態と管理の適正をユーザーへ認知させるべく「フロコンの見える化」を推進したことにある。フロコン漏洩に伴う発見

の遅れが、ユーザーの経営資源にダメージを与え、という問題提起をした上で、温暖化係数がCO₂の2000倍以上とされる現行冷媒の漏えいについて今後は使用者責任も問われることとなる。当時より謳ってきた。

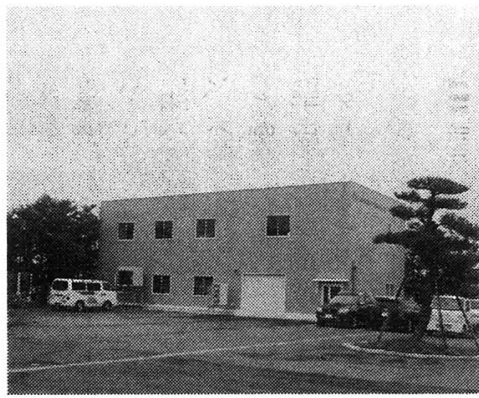
こうした問題はフロコンという極めてデリケートな物質を扱ううえで、ユーザーは例えば機器の温度異常が出るまで気づかない。また漏えい量の判定がしづらといった点。さらに保守側では熟練作業者(技術者)のヤマカンに頼るところが大きかったという側面も持っている。

一方、既存の冷凍機に取り付けるだけで従来比の20~40割の電気代削減や霜付きの解消。また庫内温度の安定化で食材の高品質を実現するという冷凍・冷蔵システム用

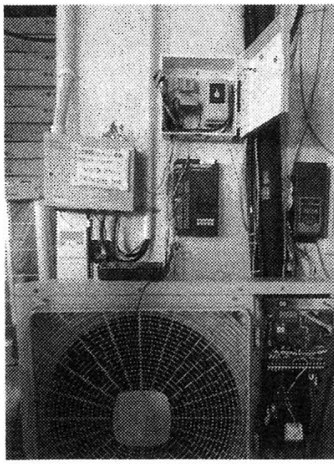
後はフロコンキーパーの更なる認知拡大を図っていくものとしている。「本来、知見を有する」として謳われた同法は、まずは優先権者として、これまで各種の資格を取って来た業界人が担うべきであり、むやみに競争力を生むばかりでなく、業界としての立ち位置を制限しかねない」と難波昇一社長は問題提起をする。

こうした漏えい対策に起因したもので前身となるものが2002年に開始した「10年保証」だ。これは同社施工物件での空調機ならびに冷凍機における圧縮機(コンプレッサ)の故障と冷媒のガス漏れについては設置か

ら10年間を無料で点検・保証するというもので、壊さない・漏らさない」をキャッチフレーズに同社の社員全員がISOで提唱する品質保証の最大テーマを具現化するもので「お客様の立場で考える」ことが大きな判断基準となっている。「まずはトライしてみることが大切で、常に緊張感を持って臨むことで個々の技術の研鑽へも繋がっている。既に14年目を迎える今、現状はむしろサービ



研究施設①と試験の様相②



をより明確・簡素化するのと、正常運転中の微量なフロコンの漏れと量を確実に確認することができる「フロンキーパー」を開発し、ユーザーの機器運用コストの削減に貢献する。

「KE2省エネコントロール」も取扱製品のひとつだ。現在、ホームペー